

特許調査 **テスコ**<sup>®</sup>

*Corporate Guide*

**The Professionals of Patent Research**



Supporting your Dream

わたしたちは、あなたの  
サポートに  
感謝

テスコ株式会社は、1975年創業の、知的財産権に関する調査を専門とする調査会社です。

特許文献調査、非特許技術文献調査など技術に関する情報を、日本国内で発行された文献をはじめ、米国、欧州各国、アジア各国など世界中の特許調査、技術文献調査の実績がございます。

例えば、日本特許庁では、現在まで、公開特許公報、特許公報などの特許情報はおよそ1,800万件蓄積されています。この技術情報を調べることで、どのような技術が世の中に存在し、その技術がどのように展開、発展しているのかを知ること

ができ、同様の技術開発など無駄な研究や開発を避け、また独自の研究開発の方向性を検討する上でもとても役立ちます。近年は知的財産権に関する紛争も多く、この回避にも役立ちます。

テスコはお客様の様々な技術関連調査に関するニーズに対応させていただき、また正確で、かつ廉価なサービス提供することでお役に立ちたいと考えております。公報の取寄せ1件から承っております。ご質問、ご相談など、ぜひお気軽にお問い合わせください。



### ● 専門とする技術分野

電気・電子

半導体

光学系

機械  
(小・大型)

化学系

医療機器

材料系

※他分野でもご対応させていただきます。お気軽にご相談ください。

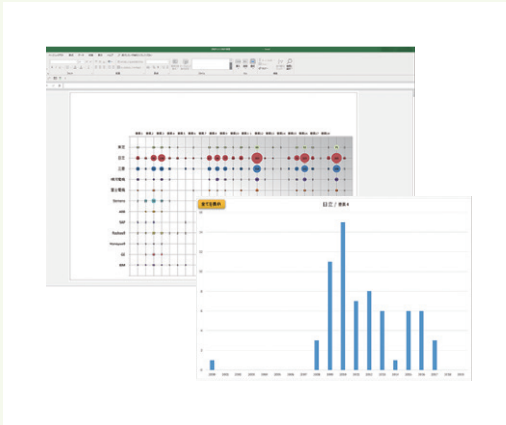
特許の  
同

# 特許調査、技術文献調査の種類・サービス

テスコは今まで5000社以上のお客様の研究開発をサポートしています。  
多岐にわたるジャンルで数多くの実績とノウハウを元に、あなたの研究開発、出願をしっかりと手伝いさせていただきます。サービスの詳細や、掲載されていないご要望もお気軽にお問い合わせください。

## 特許動向調査

他社の技術動向を把握して、自社の研究開発や事業展開に役立てる調査です。  
技術テーマに関係する特許をリスト化します。



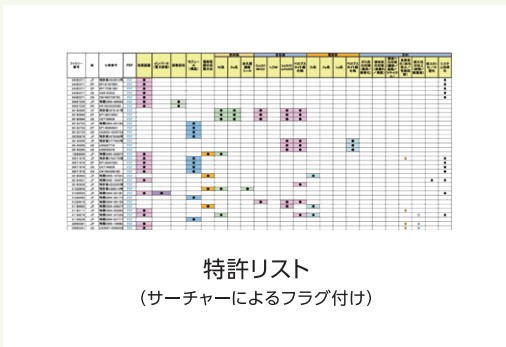
## 特許マップ・IPランドスケープ

技術テーマに関する特許をマップ化します。可視化することで、技術動向、他社の位置づけ、自社の位置づけを把握することができます。



## 侵害予防調査

自社で実施される技術が他社の特許権を侵害しているのかを確認するための調査です。  
新製品の設計、製造・販売前に行う、他社の特許権に抵触するリスクを減らすための特許調査です。



特許リスト  
(サーチャーによるフラグ付け)

## 無効資料調査

障害となっている、または障害となるかも知れない特許を無効にさせるための公知資料を探します。出願時点よりも前に公知となっていた文献を探します。調査の対象となる文献は、特許や、技術関連の非特許文献です。



クレームチャート一例

# Service

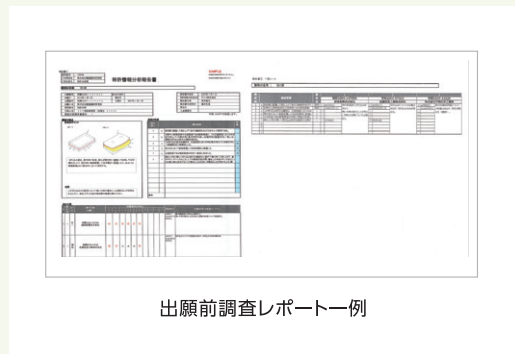
## 意匠・商標調査

意匠(デザイン)、商標(トレードマーク)の調査です。似通った意匠や商標がすでに出願されているのかを確認できます。



## 出願前、審査請求前調査

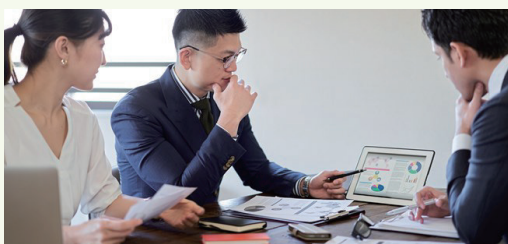
出願しようとしている技術に類似する既存の技術を把握しておくことは、出願しようとしている技術内容の検討に大変役立ちます。出願前の段階、審査請求前の段階などの重要度や、ご予算の範囲で調査を実施いたします。



出願前調査レポート一例

## SDI・ウォッチング

定期的に対象テーマ技術に関する最新情報を把握する調査です。ウィークリーやマンスリーで関心のある技術に関して、新たに特許庁で公開された特許のリストをご報告いたします。リストは単に検索式から拾われたリストではなく、調査を実施し、関心のある技術に絞ったリストをご提供いたします。リストは、技術項目等のフラグづけも可能です。



## 公報/包装/文献取り寄せ

文献の取り寄せ業務です。ご指定いただいた特許包袋(通常/認証付)や技術文献をお届けします。特許包袋、技術文献ともにワールドワイドで対応いたします。



## エクセル連携「パテントマップ連携特許リスト」のご紹介

パテントマップ連携特許リストは、表計算シートの最初のシートにパテントマップがあり、パテントマップの中から関心のある要素を選択すると、調査結果の中から選択した要素に合致するリストにソートされます。

調査結果の情報量が多い場合に、関心のある要素から処理を進めることができます。また今まではリストを見ていても全体に対して数が少なく優先順位を下げていたデータに対して新たな気づきを与えてくれる可能性が広がります。

※正式リリース版と一部の内容が異なる場合がございます。

表計算形式の特許リスト  
と  
パテントマップが  
連携!

調査結果を  
関心のある  
要素から  
確認可能!



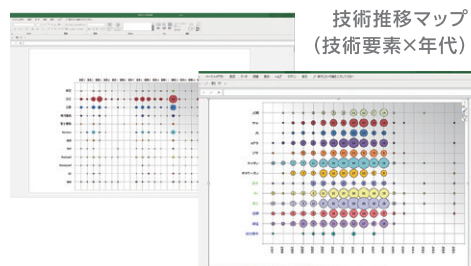
商品戦略、  
経営に活用!



### How to use?

#### STEP 1

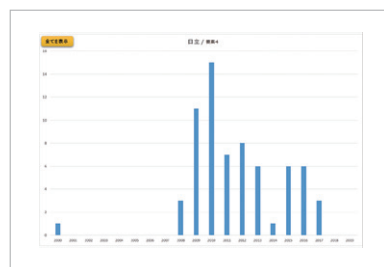
まず、パテントマップから、お客様の関心のある要素をご選択ください。  
(例：テクノロジードメイン(出願人×技術要素))



#### STEP 2

出願人×要素4を選択すると、年代別棒グラフが出来ます。年を選択するとStep1で選択された年のデータが表示されます。

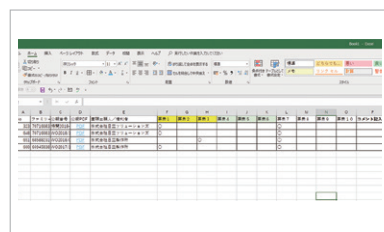
※年を指定しないこともできます。要素×年代から年を選択すると出願人別棒グラフが出来ます。出願人を選択するとStep3で選択された出願人のデータが表示されます。出願人を指定しないこともできます。



#### STEP 3

グラフで選択した要素のリストが表示されます。グラフから選択する手順により特許一覧の中から関心のあるデータにアクセスしやすくなります。

列の追加など通常のエクセル機能も使えるので業務で活用しやすいです。



# Overview

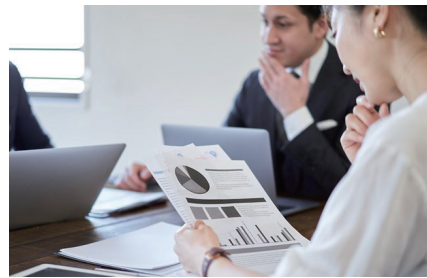
## ■ 会社概要

社名	テスコ株式会社 (TESCO Co., Ltd.)
役員	代表取締役 寺岡 真 専務取締役 笠井聖也 取締役 鈴江智明
本社 設立	〒105-0001 東京都港区虎ノ門5-13-1 虎ノ門 40MTビル 1975年4月11日
資本金	1,000万円
社員数	約20人(正社員)
事業内容	知的財産権に関する、国内外調査 技術情報に関する国内外調査 翻訳業務

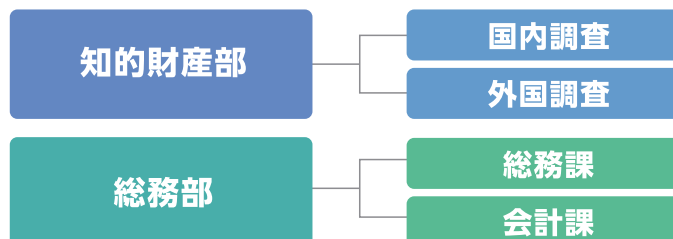


## ■ 沿革

昭和58年	有パテントマップ作成ソフト[PIAS-I]開発, 日本, 韓国同時販売開始
昭和59年	[「パテント情報と商品開発」]共に日本工業新聞社から出版
昭和63年	米国オハイオ州在[「ミード データ セントラル MDC」]と提携。 米国全文明細書検索データベース[LEXPAT]のサービスを日本, 韓国, 台湾で開始
平成1年	[LEXIS-NEXIS]のショールームを虎の門調査事業部に設立。 (財)特許協力機構代理店登録。登録番号10002号
平成3年	米国, 欧州の特許情報[CD-ROM]の販売開始 南米, 中南米の「標章検索システム」について契約検索業務開始
平成4年	株式会社東芝製「日本特許公開公報CD-ROM」の「検索機器, ソフト」を株式会社東芝と提携, 仲介販売開始 「CD-ROM公報」の「機械処理, コピーサービス」部門発足
平成6年	中国北京標準局(特許庁)外、職員全体研修
平成11年	米国アーリントンドレス在[「デルタテック」]と技術提携(市場調査, 技術貿易部門)
平成19年	科学技術館開催「特許フェア」出展



## ■ 組織図



特許調査 **テスコ**® 株式会社

〒105-0001 東京都港区虎ノ門5-13-1 虎ノ門40MTビル



**0120-719-743**

TEL 03-3437-9856(代表)  
FAX 03-3437-9895



<http://www.tesco-search.com>